

高校生による測量船での 海洋観測体験乗船(授業)

- 日 時: 平成25年10月7日(月)10:15~ 約2時間
(予備日 平成25年10月22日(火)15:15~)
- 場 所: 神戸港周辺(ポートアイランド周回のコース)
- 内 容: 測量船「うずしお」による体験乗船
(潮流観測、水温・水質観測、水路測量の見学)
- 参加者: 兵庫県立尼崎小田高等学校サイエンスリサーチ科
2年生(8名)、引率教諭(2名)

測量船 うずしお



総トン数	長さ	最大幅	速力	竣工年月	乗員
27トン	21m	4.5m	12ノット	平成7年12月	3名

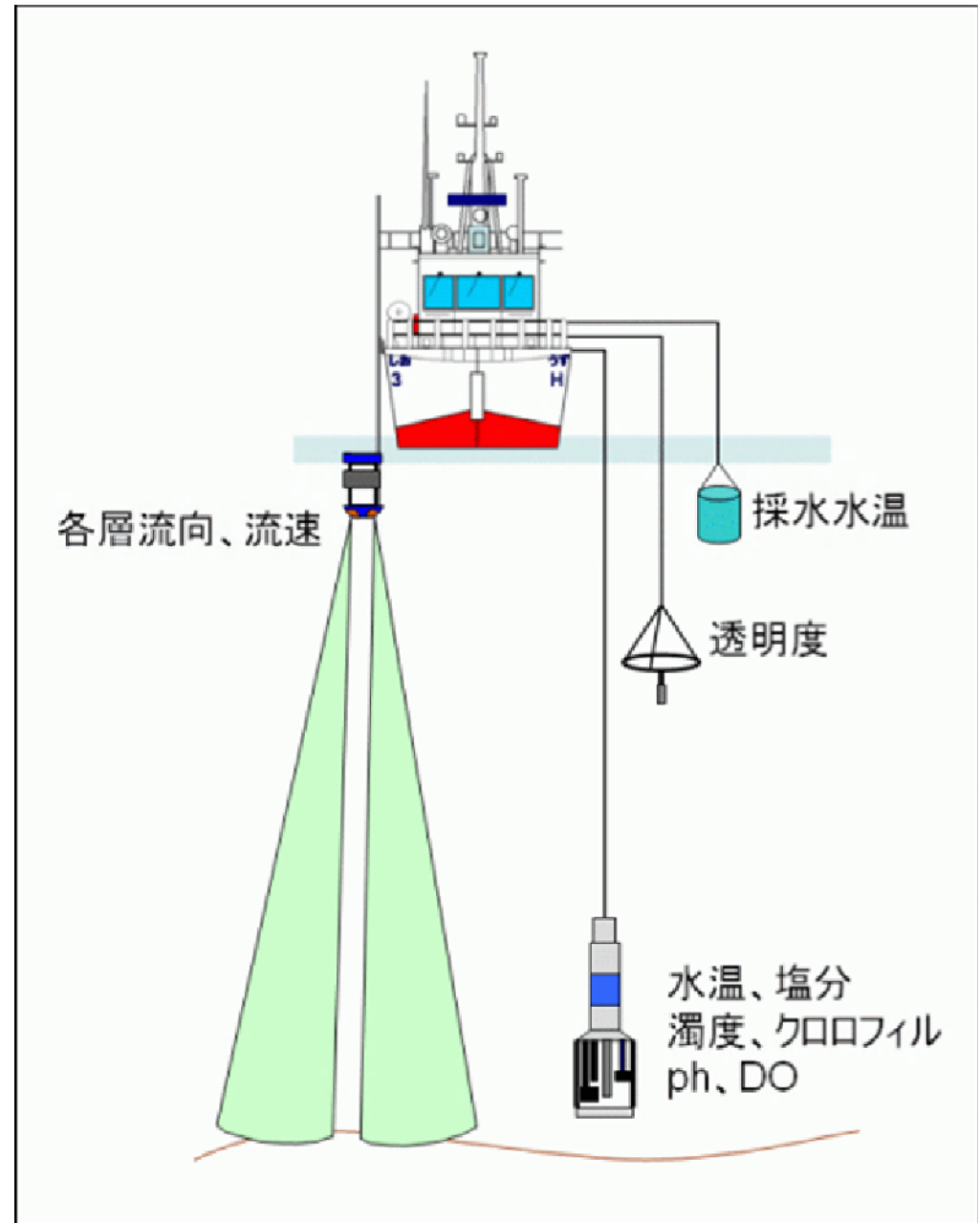
主な業務

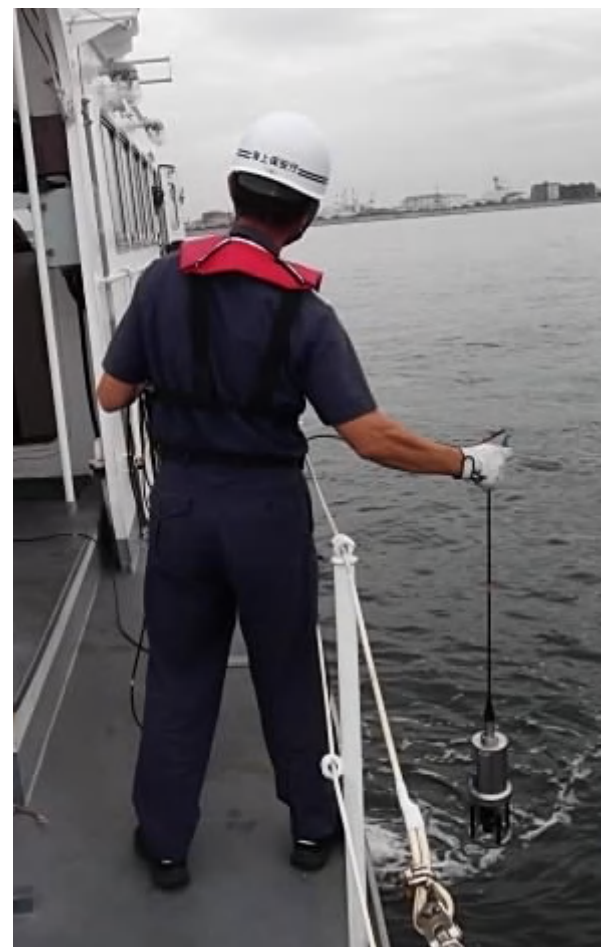
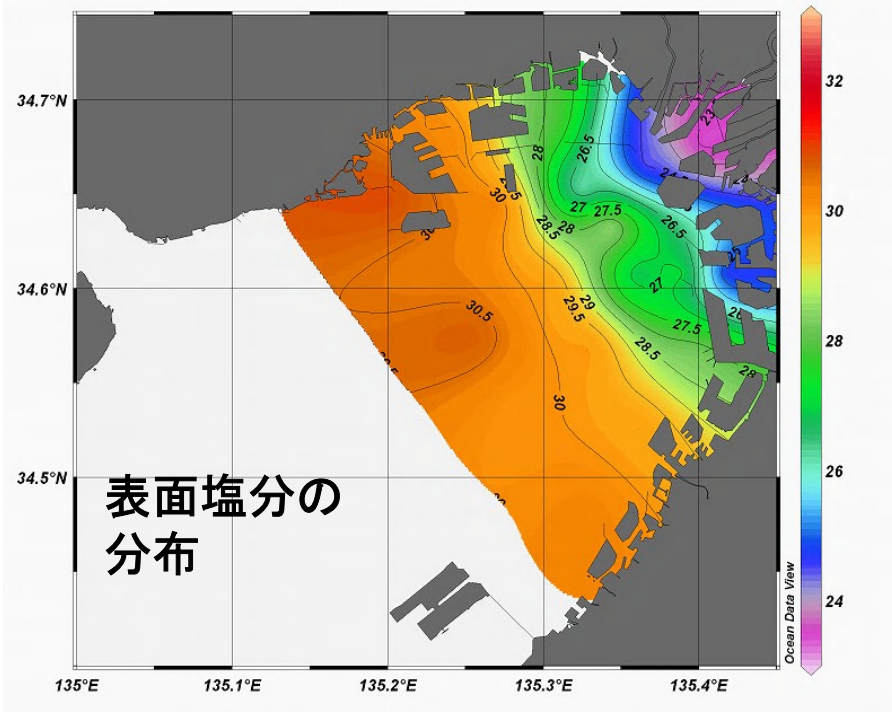
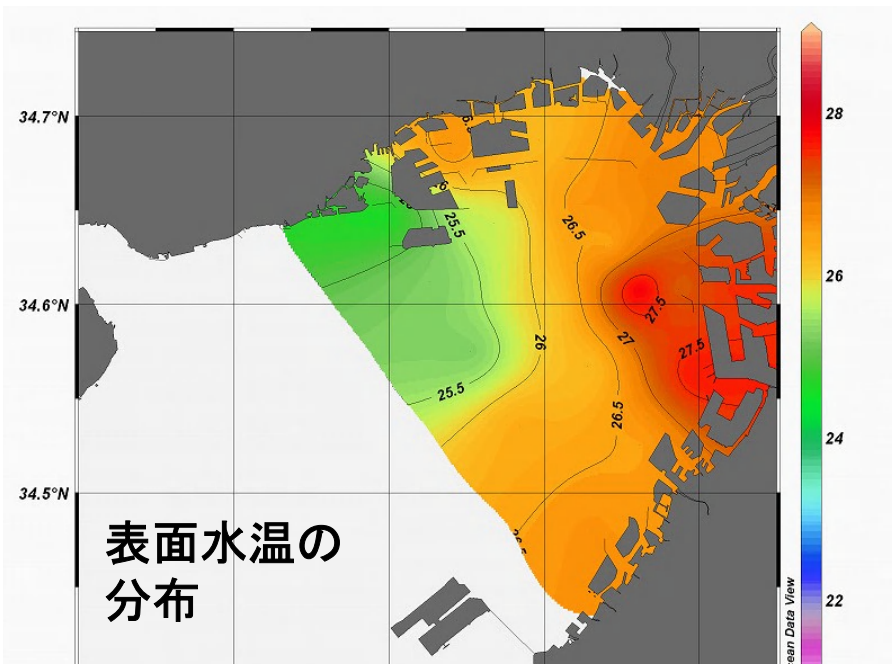
- ・ 海図作成のための水路測量(水深調査)
- ・ 潮流観測
- ・ 水質観測



超音波流速計の取り付け状況

航走しながら海面から海底までの潮流の
流向・流速を測定します。



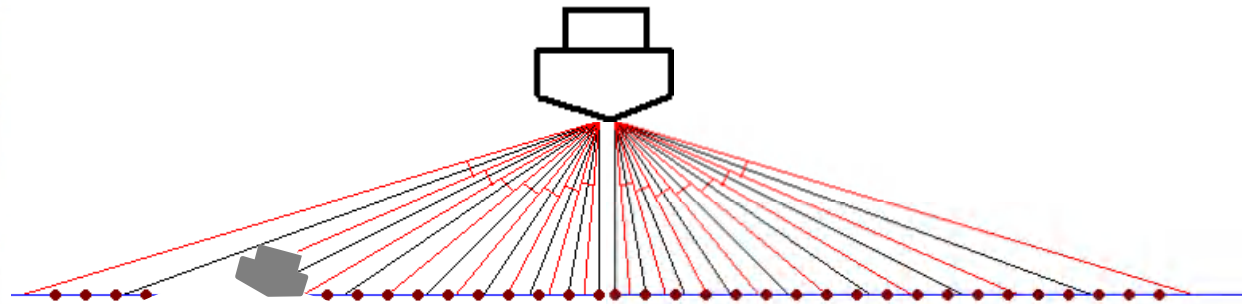


水質観測装置の投入作業

水温、塩分量、濁度、クロロフィル濃度、pH、溶存酸素量を測定します。

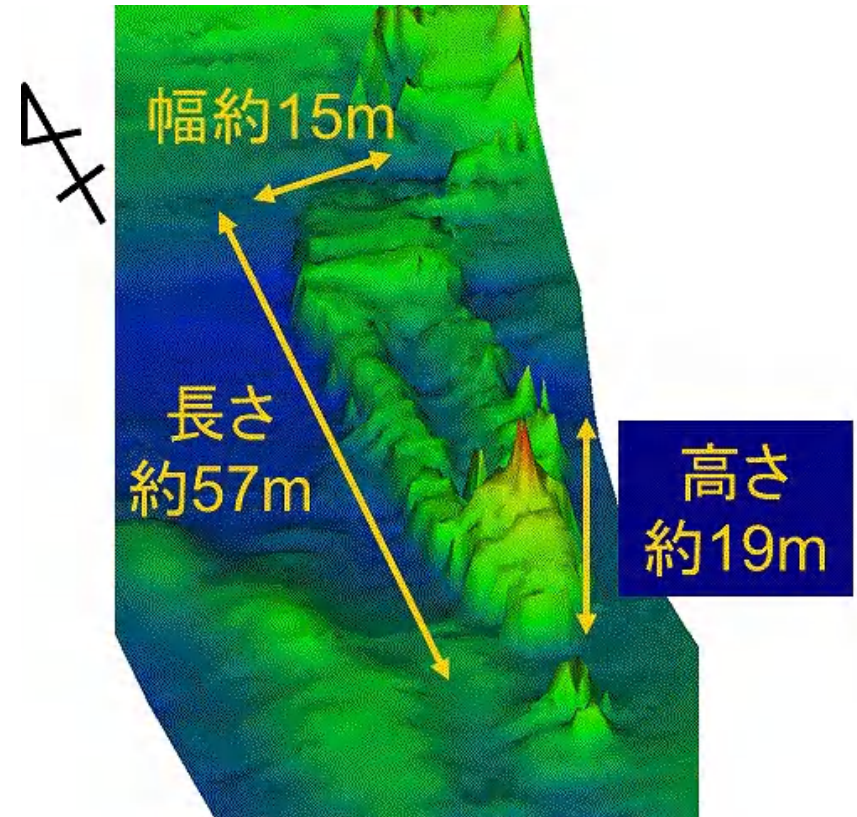
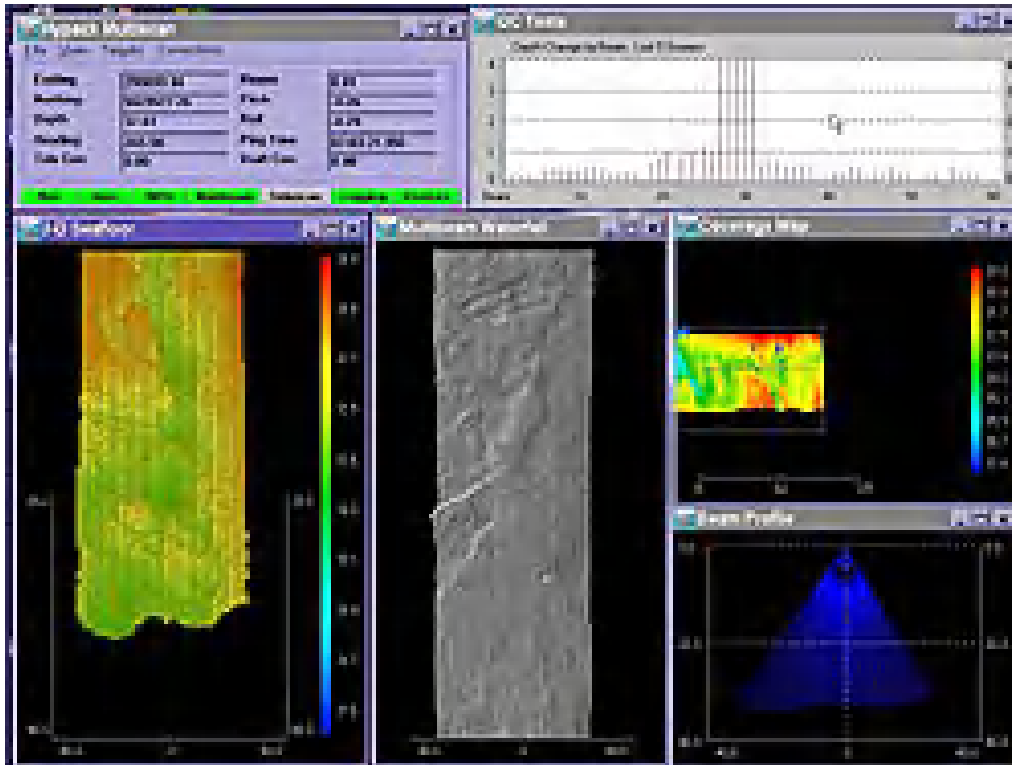
表層から海底までセンサーを降下、上昇させながらデータを取得します。

マルチビーム測深機による調査



超音波を発振して水深の7.4倍の幅で測深が可能

測深中のモニター画面



沈船の解析記録 (CG化)